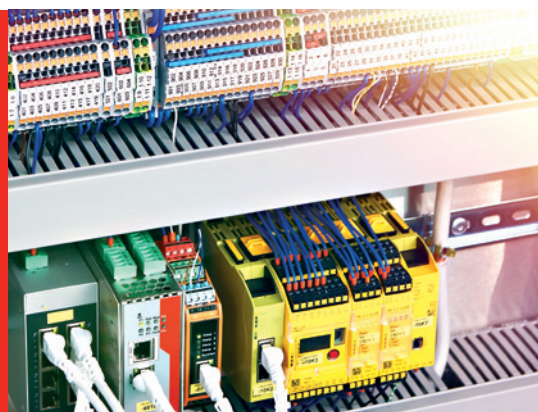
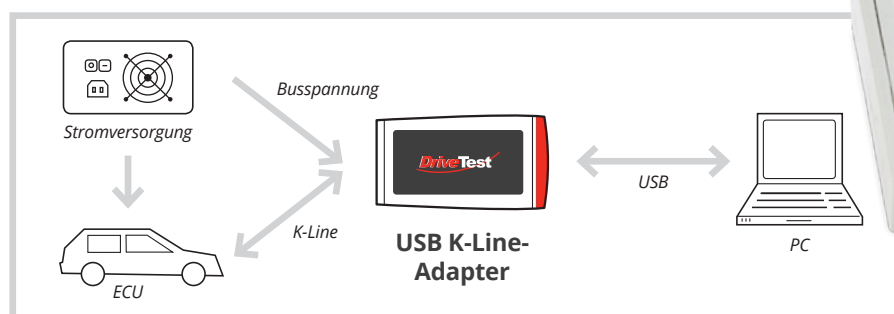


# USB K-Line-Adapter



Der USB K-Line-Adapter ist ein Gerät, das K-Line als regulären COM-Port zur Verfügung stellt. Es wird über USB 2.0 mit dem PC verbunden.



## Hauptfunktionen

- Unterstützt K-Line Eindrahtverbindung
- Großer K-Line Spannungsbereich: 4,5 V bis 36 V
- Versorgungsspannung muss extern zur Verfügung gestellt werden
- USB-Gerät wird über Bus gespeist
- Abnehmbare Hutschienenbefestigung

## Unterstützte Hosting-Plattformen

- Windows, macOS, Linux
- Der Adapter verwendet virtuellen COM-Port via FTDI-Chip
- Windows 10 installiert automatisch den Treiber
- Mit jeder Software kompatibel, die K-Line über den COM-Port verwendet

## Lieferumfang

- USB K-Line-Adapter
- USB-A-zu-Mikro-USB-Kabel (1 m)
- Phoenix Kontaktstecker
- DIN Hutschienenbefestigung
- Handbuch

## Technische Spezifikationen

K-Line Busspannung:	4,5 V–36 V DC
Stecker:	Phoenix Stecker PTSM 0,5/3-P-2,5
Treiber:	Virtueller COM-Port Treiber von FTDI für Windows 7–10, macOS, Linux
USB-Port:	Mikro-USB am Adapter, USB A am PC
LEDs:	Power, RX, TX
Maße:	78 x 45 x 19 mm (ohne Halterung)
Gewicht:	34 g



## Über uns

**Drive Test GmbH** entwickelt und fertigt Testsysteme, Steuer-einheiten und Kraftsensoren für die Automobilindustrie seit mehr als 20 Jahren. Auf diesen Erfahrungen aufbauend, wurde der USB K-Line-Adapter entwickelt.