

Sicherheit durch Schließkraftmessung

Die **DriveTest GmbH** entwickelt und fertigt Testsysteme für den weltweiten Einsatz in Automobil- und Eisenbahnindustrie. Als einer der Pioniere der Schließkraftmessung bietet **DriveTest** eine breite Palette unterschiedlicher Messgeräte für die verschiedensten Anwendungen an. Jedes Gerät dient der Prüfung nach einem gültigen Standard. Der Service umfasst die Beratung, Wartung und Kalibrierung der Messgeräte. Im Bereich Bus und Schienenfahrzeuge zählen die Deutsche Bahn sowie viele städtische Verkehrsbetriebe zu den großen Kunden.

Die Schrift 111 des Verbandes Deutscher Verkehrsunternehmen (VDV) beschreibt die Anforderungen an den Einklemm- und Verletzungsschutz an Türen und kraftbetätigten Tritten von Nahverkehrsschienenfahrzeugen. Mit der Prüfung der Fahrzeugtüren sollen insbesondere Unfälle durch das Einklemmen von Kleidungsstücken oder Riemen vermieden werden. Die Prüfkörper von **DriveTest** ermöglichen den Test der Schutzvorrichtungen nach dem empfohlenen Prüfablauf der Schrift VDV 111.

Prüfkörper 1, 2 und 3 dienen dem Nachweis, dass zwischen den Fahrzeugtüren eingeklemmte Gegenstände erkannt und Maßnahmen zum Einklemmschutz wirksam werden. Mit Hilfe der Federwaage kann die maximal wirksame Ausziehkraft eingeklemmter Prüfkörper gemessen werden. Dazu wird der dreh- und schwenkbare Haken der Federwaage in die dafür vorgesehene Öffnung des Prüfmittels eingeführt. Beim Schließvorgang der Türen wird der Prüfkörper eingeklemmt, durch das Ziehen am Griff der Federwaage kann die maximale Ausziehkraft ermittelt werden.

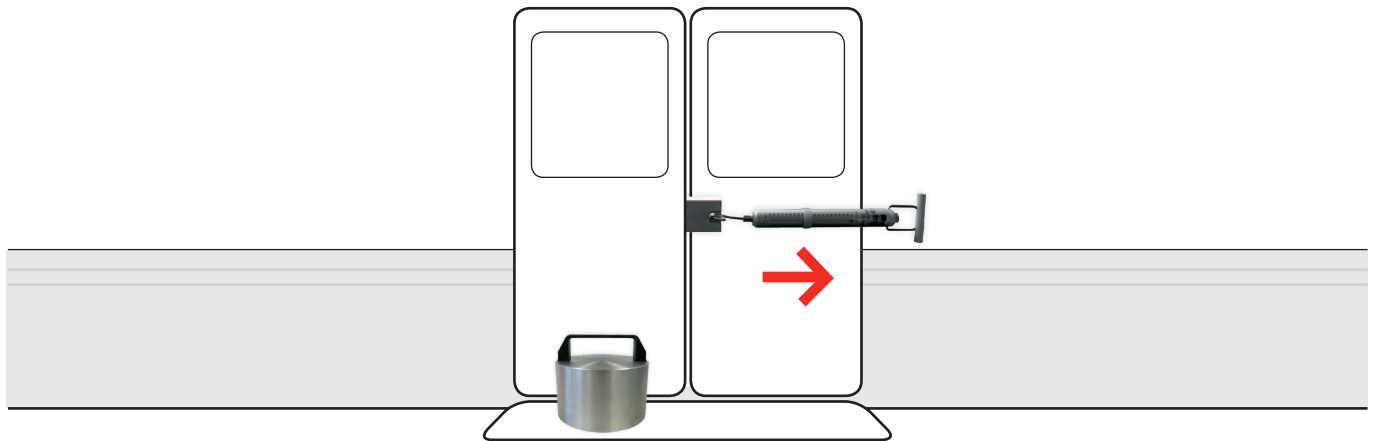
Prüfkörper 4 testet das gefahrlose Betreten von kraftbetätigten Tritten.

Dank praxisgerechter Robustheit sind die Prüfkörper für den jahrelangen Einsatz in rauher Umgebung geeignet. Die Handhabung ist einfach und erfordert kein weiteres Zubehör.

Der detaillierte Prüfablauf wird in der DIN EN 14752 sowie in der Schrift VDV 111 beschrieben.

- **Anwendbarer Standard** – EN 14752 und VDV 111 / VDV157
- **Funktion** – Prüfung von Einklemm- und Verletzungsschutz
- **Anwendungsbereich** – Straßen-, U-Bahn und vergleichbare Schienenfahrzeuge
- **Robuste Ausführung** – gefertigt aus V2A Edelstahl, Aluminium und Gummi für lange Lebensdauer im harten Einsatz
- **Einfache Handhabung** – kein Zubehör erforderlich
- **Lieferumfang** – jeder Prüfkörper einzeln oder Prüfkörper 1, 2 und 3 im Set inklusive Federwaage und hochwertigem Transportkoffer

Prüfkörper nach EN 14752 / VDV 111 / VDV 157



Prüfkörper 1:

Zur Prüfung des Einklemmschutzes an Fahrzeugtüren

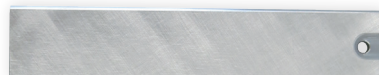
Maße: 10 x 50 x 300 mm
Material: Aluminium
Gewicht: 0,4 kg



Prüfkörper 2:

Zur Prüfung des Einklemmschutzes an Fahrzeugtüren

Maße: 30 x 60 x 300 mm
Material: Aluminium
Gewicht: 1,4 kg



Prüfkörper 3:

Zur Prüfung des Einklemmschutzes an Fahrzeugtüren

Maße: 5 x 30 x 300 mm
Material: Gummi/Edelstahl
Gewicht: 0,1 kg



Prüfkörpersatz 1-3:

- Prüfkörper 1, 2 und 3
- Federwaage (Messbereich: 200N ± 1% vom Messwert)
- Transportkoffer mit Schaumstoffeinlage für den kompletten Lieferumfang
- Kalibrierschein der Federwaage



Prüfkörper 4:

Zur Prüfung kraftbetätigter Tritte

Maße: Ø 160 mm
Sockel: Ø 40 mm
Material: V2A/Edelstahl
Gewicht: 15,3 kg

